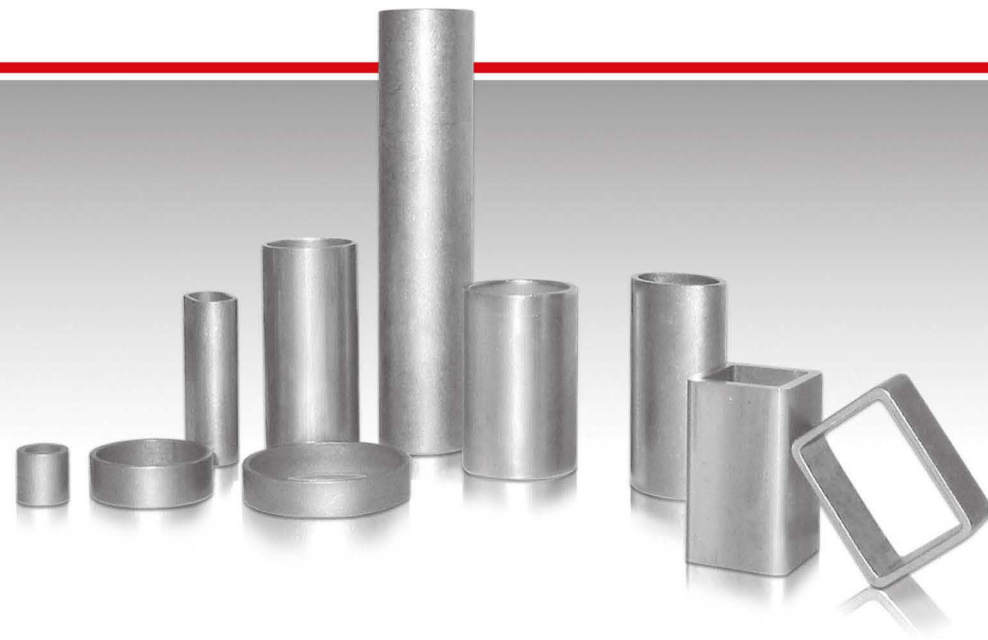


Anarbeitungszentrum NRW

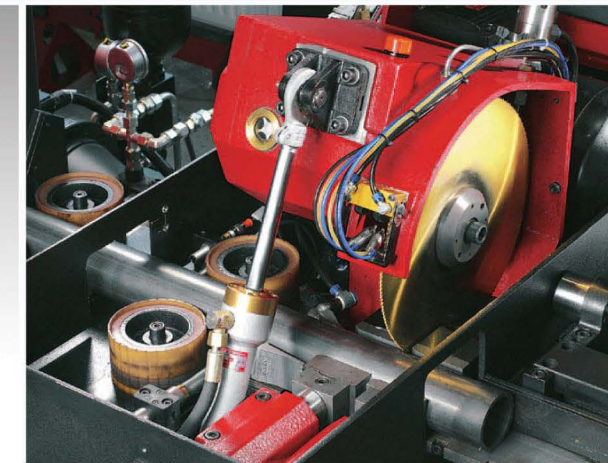
Unispan ist seit 1987 Spezialist in der Herstellung von Stahlrohrzuschnitten und fertigt Rohrabschnitte für die Automobil-, Möbel- und Werkzeugbranche sowie für Räder, Rollen und Fördertechnik.

- Wirtschaftlichkeit durch Automatisierung, Flexibilität bei Klein- und Großserien
- Qualität als Ergebnis der Produktion und Qualitätssicherung
- Top-Service durch Planung, Ausführung und Kooperation
- Einlagerung, Bearbeitung, Verpackung und Versand – **Full Service für Sie.**



Ausschnitt unseres Einsatzbereiches

Bearbeitung	Aussenabmessung	Längen/ Winkel
Rund-/ Ovalrohre	Ø 8-90 mm	5-6.000 mm
Quadratrohre	8-65 mm	5-6.000 mm
Rechteck-/ Flachovalrohre	bis 80x50 mm	5-6.000 mm
Vollmaterial	Ø bis 40 mm/ 40x40 mm	5-6.000 mm
Gehrungsschnitte	Ø 8-70 mm	30-3.000 mm/ 90°- 45°
Gleitschleifen	Ø 8-90 mm	5-200 mm
Bürstenentgraten	8-70 mm	50-4.000 mm



Unser Leistungsspektrum im Überblick

Willkommen	Seite 1
Dimensionen und Sägen	Seite 2
Bürstenentgraten	Seite 3
Gleitschlifftechnik	Seite 4
Specials	Seite 5
Zertifikat über Qualitätsmanagement	Seite 6
Kontakt uni span e.K.	Rückseite

Präzision und Schnelligkeit

Hohe Schnittgenauigkeit durch vollautomatische Präzisionsanlagen. Effektivität durch kurze Taktzeiten und Mehrfachschnitte. UniSpan bietet Vielfalt und Flexibilität durch Gerade- sowie Gehrungsschnitte. **Bearbeitet werden unter anderem:**

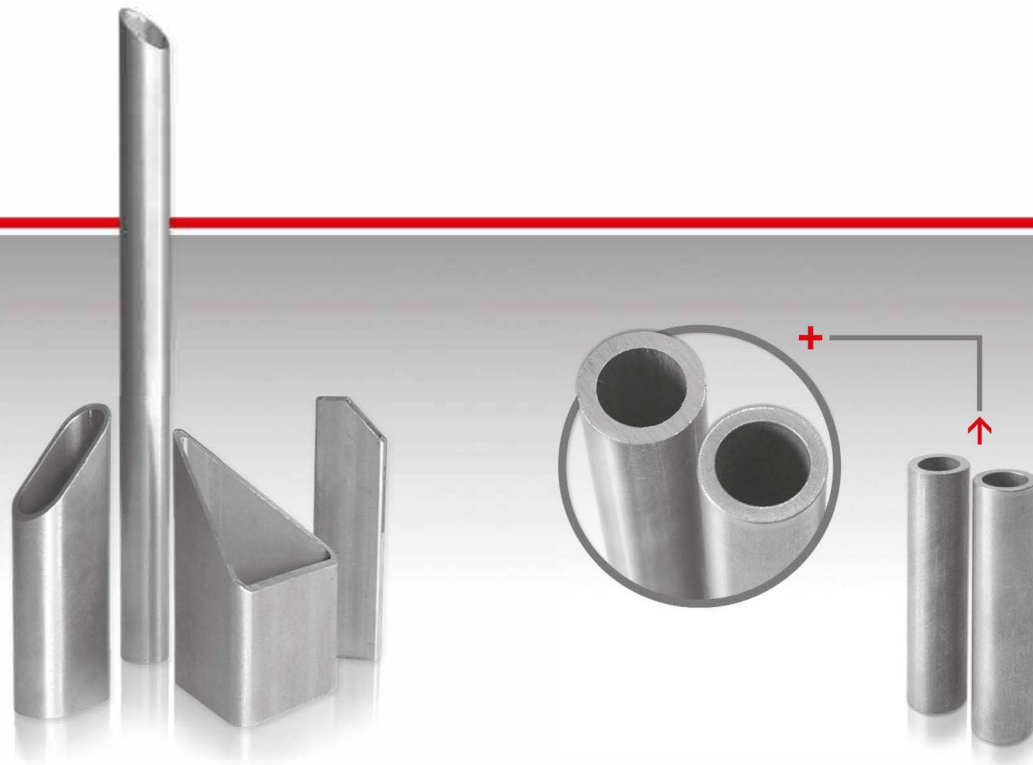
- **Rundrohre – sowie Vollmaterial**
- **Vierkantprofile – auch Stabstahl**
- **Flachovalrohre, Ovalrohre, Nutenrohre**
- **Winkel- / und U-Profile**
- **Sonderprofile – z.B. Dreikant**

Bürstenentgraten

Entgraten von Sonderprofilen und Gehrungen

Automatisches Bürstenentgraten von vielfältigen Gehrungsschnitten und Sonderkonturen auf Spezialmaschinen.

Auf Anfrage entgraten wir für Sie auch Sonderwünsche, die von unserem Standardprogramm abweichen.



Vollautomatische Arbeitsabläufe

Das Arbeitsprinzip des Bürstenentgratens basiert auf Folgendem:

Zwischen zwei Walzenbürsten werden die Werkstücke, sich um die eigene Achse drehend, durch die „Entgratstraße“ des Automaten geführt. Jedes Hohlprofil (auch individuell geformte) wird dabei synchron innen und außen sauber entgratet.

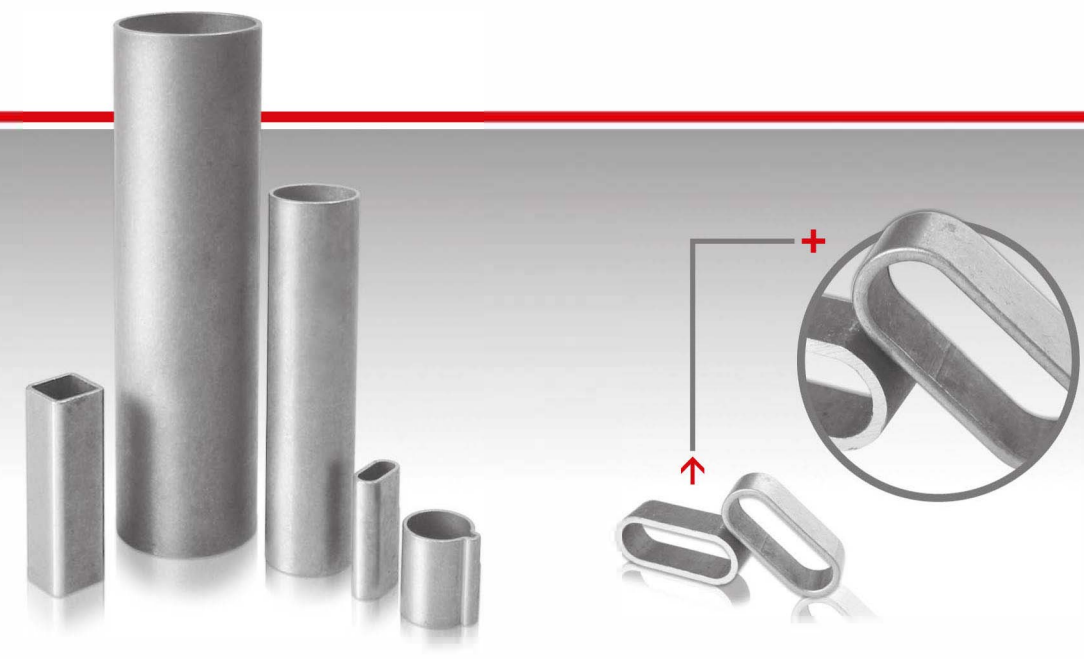
Während Rundprofile über ihren Umfang abrollen und sich dabei von selbst um 360° drehen, erfolgt das zum gründlichen Entgraten des gesamten Querschnitts notwendige Drehen nichtrunder Profile (z.B. ovale oder eckige) durch entsprechende Wendeauflagen.

Gleitschlifftechnik

Metallteile säubern, entgraten und konservieren

Das Gleitschleifen bietet Ihnen als Kunde eine Vielzahl unterschiedlicher Bearbeitungsmöglichkeiten. Ob Sie Werkstücke aus Metall entgraten, kantenverrunden, schleifen, glätten, polieren, entzundern oder entrosteten möchten, spielt bei der Gleitschlifftechnik keinerlei Rolle.

Wir bereiten Ihre Werkstücke professionell für die Weiterverarbeitung auf.



Exakte Entgratung - Qualität am Endprodukt

Wohl kein Produktionsbetrieb kann heute noch auf das Entgraten nach der mechanischen Arbeit verzichten und das aus den verschiedensten Gründen.

Einerseits bedeutet Gratfreiheit einen höheren Sicherheitsfaktor, zum anderen hat die Notwendigkeit des Entgratens kaum weniger wichtige bzw. praktische Gründe:

- **Passgenauere und schnellere Montage Ihrer Werkstücke**
- **Gleichbleibende, jederzeit reproduzierbare Qualität**
- **Korrekte und reklamationfreie Oberflächenveredelung**

Vom Rohrabschnitt zum Endprodukt

Seit der Gründung in Düsseldorf im Jahr 1987 versteht sich das Anarbeitungszentrum UniSpan als kompetenter Partner der metallverarbeitenden Industrie. Durch unseren Standortwechsel in 2012 nach Wiehl, haben wir unsere Fertigungs- und Lagerkapazitäten inklusive Reserven verdoppelt. Konsequentes Qualitätsdenken, kundengerechter Service, Flexibilität und termingetreue Schnelligkeit sind unsere Grundsätze. So werden Werkstücke mit hoher Fertigungstiefe durch interne Weiterbearbeitung sowie der Kooperation mit unseren Partnern produziert.



Bearbeitung von Sonderteilen

Von unseren Kunden nehmen wir selbstverständlich auch Anforderungen entgegen, die nicht zum Standardprogramm eines Anarbeitungszentrums gehören.

Diese sind unter anderem: Umformen, Zerspanen, Oberflächenbehandlung.

Herausforderungen sind dazu da, um gemeistert zu werden.

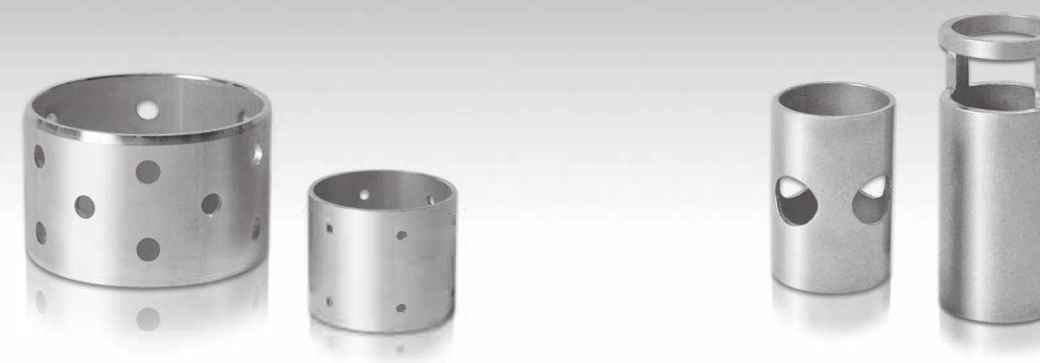
Wir vom Team UniSpan freuen uns daher jederzeit über die Aufgaben, die uns unsere Kunden stellen. Dadurch sind wir in der Lage uns kontinuierlich weiter zu entwickeln - Das ist Ihr Vorteil.

Qualitätsmanagement bei UniSpan

Dem Unternehmen UniSpan wird ein Qualitätsmanagement bescheinigt, welches eingeführt wurde und gewissenhaft Anwendung findet.

Zertifikat-Register Nr: QC-QM-Z-08/042-001

Durch ein Audit, dokumentiert in einem Bericht, wird der Nachweis erbracht, dass die Forderungen der folgenden Norm erfüllt werden: **DIN EN ISO 9001**



Garantierte Qualität für unsere Kunden

Um unseren Kunden jederzeit eine Spitzenqualität in der Anarbeitung ihrer Produkte bieten zu können, haben wir uns durch ein Audit ein Qualitätsmanagement bescheinigen bzw. zertifizieren lassen.

Bei Bedarf können wir Ihnen eine 100% Kontrolle bei Kleinteilen anbieten.

Ihr UniSpan Team Wiehl.



uni span e.K.
Metallbearbeitung

Fritz-Kotz-Straße 17
51674 Wiehl

Telefon 0 22 61-9 79 04 81
Telefax 0 22 61-9 79 04 89

www.unispan.eu
info@unispan.eu